

Draisina



© Musée d'Art et d'Histoire de Fribourg

Michaudine



© Musée d'Art et d'Histoire de Fribourg

Biciclo



Bicicletta con catena



falten/plier

Mobeeez

Draisina
Un tempo, ci si spostava a cavallo o a piedi! Il barone Karl Drais voleva un mezzo di trasporto meno costoso del cavallo e più rapido delle gambe.



1818

Mobeeez

Michaudine
Il francese Pierre Michaux inventò i pedali per far girare la ruota, una volta partito il veicolo.



1861

Mobeeez

Biciclo
James Starley ebbe l'idea di utilizzare una ruota grande per andare più veloce: con un giro di pedale, copriva una distanza maggiore.



1870

Mobeeez

Bicicletta con catena
L'invenzione della catena e dei pignoni permise di moltiplicare la forza della pedalata.



1879

Bicicletta con pneumatici



© Musée d'Art et d'Histoire

Bicicletta con deragliatore



© Musée d'Art et d'Histoire

Mountain bike



Bicicletta elettrica



falten/plier

Mobeeez

Bicicletta con pneumatici Il signor Michelin inventò lo pneumatico per bicicletta con una camera d'aria protetta da gomma.



1891

Mobeeez

Bicicletta con deragliatore L'invenzione del deragliatore permise di far spostare la catena da un pignone all'altro, variando così la velocità.



1895

Mobeeez

Mountain bike La mountain bike nacque da un gruppo di amici che si divertivano a percorrere in bici i sentieri di montagna della California (USA).



1977

Mobeeez

Bicicletta elettrica Con l'aiuto di un motore elettrico ci si stanca meno. Molte persone la usano per brevi distanze al posto dell'auto.



1992

Cargo bike elettrica



Mobeeez

Cargo bike elettrica
In questa forma, la bicicletta diventa un'alternativa all'auto per il trasporto di bambini o merci.



2020

Zona 20



Mobeeez

Zona 20
Qui la priorità è data alla mobilità dolce! Le auto devono procedere a passo d'uomo.



2016

Via romana



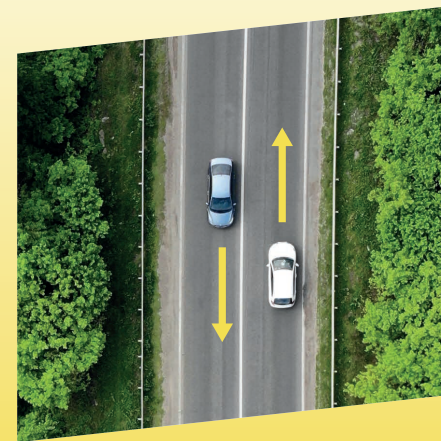
Mobeeez

Via romana
Sono necessarie delle strade regolari per far avanzare in modo efficiente i carri carichi di provviste e le legioni.



250
avant J.C.

Circolazione a destra



Mobeeez

Circolazione a destra
La Svizzera ha concordato con i suoi vicini e con altri Paesi di guidare a destra. In alcuni Paesi si guida a sinistra.



1924
(en Suisse)

Passaggio pedonale



Mobeez

Passaggio pedonale
Per proteggere i pedoni,
è stato progettato un
passaggio in cui essi hanno
la precedenza sui veicoli.



1937

Semafori



Mobeez

Semafori
A Ginevra circolavano
troppo veicoli e il traffico
era bloccato. L'installazione
dei primi semafori ha
migliorato il flusso del
traffico.



1935
(en Suisse)

Stop



Mobeez

Stop
Ci sono sempre più veicoli.
Bisogna obbligarli a
fermarsi agli incroci per
verificare che la strada sia
libera.



1952

Zone pedonali



Mobeez

Zone pedonali
Hanno lo scopo di
promuovere la mobilità dei
pedoni e di rendere più vivibili
i centri urbani.



1959

Autostrade



Mobeeez⁹¹¹

Autostrade
Forniscono collegamenti veloci tra le città e le regioni. La prima è stata inaugurata nei pressi di Lucerna.

1955
(en Suisse)



Rotatorie



Mobeeez⁹¹¹

Rotatorie
Con le rotatorie, un'invenzione inglese, il traffico agli incroci scorre in modo più fluido.

1971



Piste ciclabili



Mobeeez⁹¹¹

Piste ciclabili
Per incoraggiare l'uso delle biciclette, che non sono né rumorose né inquinanti, le città offrono ai ciclisti delle corsie dove possono circolare in modo sicuro.

1970



Zona 30



Mobeeez⁹¹¹

Zona 30
Per migliorare la qualità della vita e la sicurezza nelle aree residenziali, il limite di velocità è di 30 km/h.

1990



Airbag



Freno a ganasce



Pneumatici in gomma



Campagne di prevenzione



Mobeeez

Airbag
Negli anni cinquanta, Ford testò dei cuscini d'aria che attivavano l'impatto in caso di incidente.



1950

Mobeeez

Freno a ganasce
Il primo freno a ganasce fu montato su un biciclo.



1873

Mobeeez

Pneumatici in gomma
Un tempo, le ruote erano protette da un cerchio di metallo. Lo pneumatico in gomma offre una migliore aderenza alla strada e assorbe gli urti.



1880

Mobeeez

Campagne di prevenzione
La strada è diventata pericolosa. Vengono organizzate delle campagne per insegnare i principi essenziali della sicurezza



1900

Educazione stradale nelle scuole



Mobeeez

Educazione stradale nelle scuole
La polizia svolge un'attività di educazione stradale per informare i bambini sulla sicurezza, soprattutto nel percorso casa-scuola.



7960

Casco



Mobeeez

Casco
Per proteggere la testa ed evitare gravi lesioni quando si va in e-bike veloci, il casco è obbligatorio.



2012

Luci per bicicletta



Mobeeez

Luci per bicicletta
Migliorano la sicurezza. Consentono di illuminare la strada e, soprattutto, di essere più visibili per gli altri, sia di notte che di giorno.



1890

Cinture di sicurezza



Mobeeez

Cinture di sicurezza
Per proteggersi in caso di incidente, sono obbligatorie sia nei sedili anteriori che in quelli posteriori dell'auto.



1981

Seggiolino per bambini



Mobeeez

Seggiolino per bambini
Per proteggere i bambini in caso di incidente, sono state create delle sedute più piccole, dette seggiolini. Questi sono obbligatori per i bambini di età inferiore a 12 anni o di altezza inferiore a 1,50 m.



1993

Hoverboard



Mobeeez

Hoverboard
è un altro mezzo che consente di spostarsi da soli senza fatica. Tuttavia, il suo utilizzo è vietato sulle strade pubbliche.



2015

Calesse



Mobeeez

Calesse
Un'intera rete, provvista di stazioni, collegava le città e permetteva di far viaggiare la posta e le persone.



1800

Monopattino



Mobeeez

Monopattino
Pensato originariamente come gioco per i bambini, ora viene usato anche dagli adulti per spostarsi più velocemente rispetto all'andare a piedi.



1930

Prima auto elettrica



Tram elettrico



Auto a benzina



Skateboard



Mobeeez

Prima auto elettrica
Le primissime automobili
utilizzavano più spesso
l'elettricità che la benzina
perché era più semplice ed
economica.



1881

Mobeeez

Tram elettrico
Grazie al funzionamento su
 rotaia, il tram era molto più
efficiente dei carri sulle
strade dissestate. Prima era
trainato da cavalli, poi è
diventato elettrico.



1832

Mobeeez

Auto a benzina
Il motore a combustione
interna è diventato
rapidamente il mezzo di
propulsione preferito per le
auto. Il serbatoio di benzina
permette di coprire distanze
magiori.



1885

Mobeeez

Skateboard
Inventato come gioco per
bambini, lo skateboard è
diventato un'attività
ricreativa, uno sport e
persino un'arte.



1940



2000



2008
(en Suisse)



Monopattino elettrico

Grazie al motore elettrico è possibile spostarsi in monopattino più velocemente e con meno fatica, ma non prima dei 14 anni.

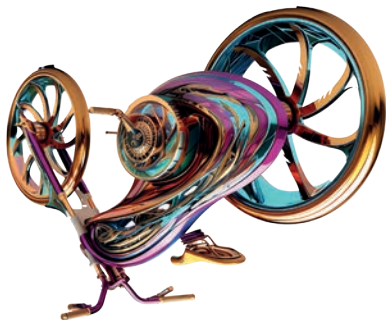
Metropolitana

Scavata in parte sotto la città di Losanna, la M2 evita gli ostacoli e il traffico stradale.

gli
Mobeeez

gli
Mobeeez

gli
Mobeeez



Bicicletta
del futuro



Monopattino
elettrico



Metropolitana